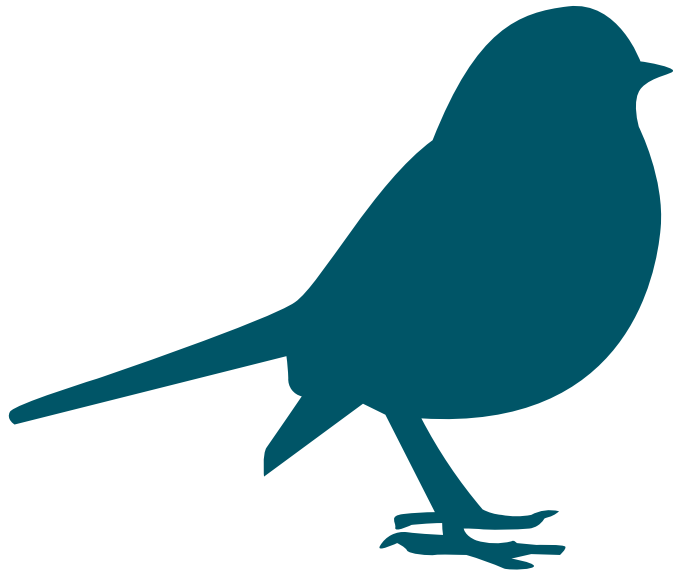


Eich canllaw a siart cyfrif

Your how-to-guide and tally chart



Gwylio Adar
yr Ardd

24–26 Ionawr 2025

Big Garden
Birdwatch

24–26 January 2025

Mae cymryd rhan yn hollol syml

- 1 Cyfrwch yr adar rydych chi'n eu gweld yn eich gardd, ar eich balconi neu yn eich parc lleol am awr rhwng 24 a 26 Ionawr 2025.

Defnyddiwch y blychau cyfri ar draws i helpu i gofnodi a chyfrif yr adar rydych chi'n eu gweld. Trosglwyddwch eich cyfrifon i'r ffurflen canlyniadau. Mae'r siart yma'n dangos rhai o'r adar y gallech eu gweld. Efallai y byddwch chi'n gweld adar eraill, os felly, cofnodwch nhw ar y ffurflen canlyniadau hefyd. Lle nad ydym yn dangos adar gwrywaidd a benywaidd, mae'r ddau ryw yn edrych yn debyg, ond nid ydynt bob amser yn union yr un fath.

- 2 Mae dilyn y rheolau syml hyn yn ei gwneud hi'n hawdd cyfrif yr adar rydych chi'n eu gweld.

Dim ond yr adar sy'n glanio y dylech eu cynnwys, nid y rheini sy'n hedfan drosodd. Cyfrwch nifer uchaf pob rhywogaeth a welwch ar unrhyw un adeg, fel arall gallech gyfrif yr un aderyn ddwywaith. Er enghraifft, os gwelsoch chi grŵp o wyth drudwen, ac ar ddiwedd yr awr rydych chi'n gweld chwe drudwen gyda'i gilydd, ysgrifennwch '8' fel eich cyfrif terfynol.

- 3 Ewch i www.rspb.org.uk/gwylioadar a dywedwch wrthym ni beth welsoch chi.

Mae cyflwyno ar-lein yn gyflym ac yn hawdd ac mae'n lleihau ein costau, sy'n golygu y gallwn ni wario mwy ar achub natur Beth bynnag a welsoch chi – hyd yn oed os na welsoch chi unrhyw beth o gwbl – rhowch wybod i ni. Y mwyaf o ganlyniadau sydd gennym ni, y gorau yw'r darlun o sut mae adar yr ardd yn ymdopi.

Os nad ydych yn gallu cyflwyno eich canlyniadau ar-lein, llenwch y ffurflen amgaeedig a'i hanfon atom.

Eich helpu chi i wneud i'ch sesiwn Gwylio Adar yr Ardd gyfri

Cymerwch ran ar ein sianeli cymdeithasol

Drwy gydol penwythnos hir Gwylio Adar yr Ardd, gallwch ymuno yn y sgwrs ar ein sianeli cymdeithasol. Dewch i weld beth mae pobl eraill sy'n mwynhau natur yn ei weld ledled y DU a llwythwch luniau a sylwadau i fyny am eich sesiwn Gwylio Adar yr Ardd. Ewch i www.rspb.org.uk/gwylioadar a sefnewch eich sianeli cymdeithasol gyda'r hashtag [#GwylioAdaryrArdd](https://www.rspb.org.uk/gwylioadar)

Cael cyngor i adnabod adar a chyngor arbenigol

Mae llawer o gyngor ar adnabod adar wrth eu gweld ac wrth eu cân, yn ogystal â gwybodaeth arbenigol am fywyd gwylt yr ardd yn www.rspb.org.uk/gwylioadar

Taking part is as easy as 1, 2, 3

- 1 Count the birds you see in your garden, from your balcony or in your local park for one hour between 24 and 26 January 2025.

Use the tally boxes on the next page to count and record the birds you spot. Transfer your count to the results form. This chart shows some birds you might see. You may see others, if so record those on the results form too. Where only one bird is shown, both male and female birds look similar but are not always identical

- 2 Following these simple rules makes it easy to count the birds you see.

Only include birds that land, not those flying over. Count the highest number of each species you see at any one time, otherwise you could count the same bird twice. For example, if you saw a group of eight Starlings but then towards the end of your hour you saw six together, record '8' as your final Starling count.

- 3 Go online and tell us what you saw at www.rspb.org.uk/birdwatch

Submitting online is quick and easy and it means we can spend more on saving nature as it reduces our costs. Whatever you saw – even if nothing at all – please tell us. The more results we have, the better the picture will be of how garden birds are faring.

If you are unable to submit your results online, please complete and send us the enclosed form.

Helping you make your Big Garden Birdwatch count

Get involved on our social channels

Throughout the Big Garden Birdwatch long weekend, you can join in the conversation on our social channels. See what other nature lovers are spotting across the UK and you can upload pics and comments about your Birdwatch. Go to [#BigGardenBirdWatch](https://www.rspb.org.uk/birdwatch)

Get ID tips and expert advice

You'll find lots of advice on identifying birds by sight and sound, as well as expert insights into garden wildlife at www.rspb.org.uk/birdwatch

Benyw
Female



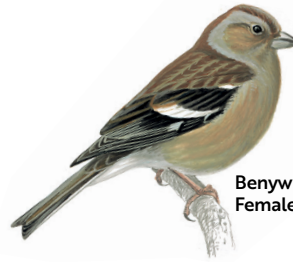
Gwryw
Male



Titw Tomos Las
Blue Tit



Benyw
Female



Gwryw
Male



Ji-binc
Chaffinch



Titw Penddu
Coal Tit



Aderyn Du
Blackbird



Nico
Goldfinch



Llwyd y Berth
Dunnock



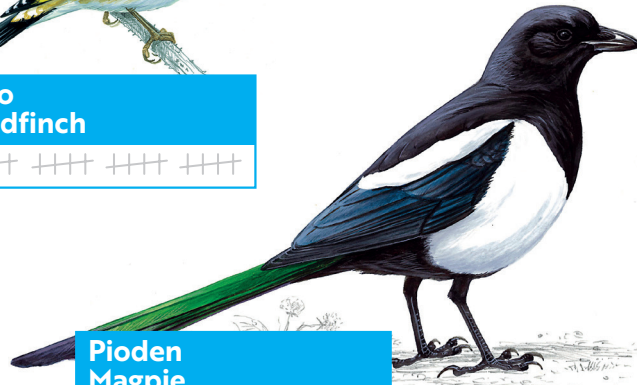
Titw Mawr
Great Tit



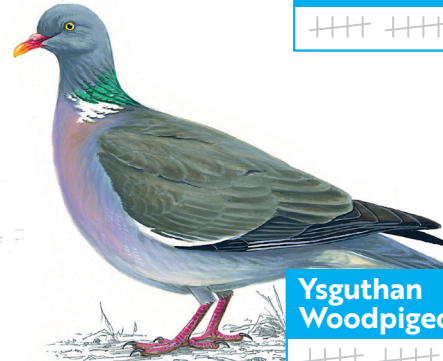
Llinos Werdd
Greenfinch



Pioden
Magpie



Ysguthan
Woodpigeon



Turtur Dorchog
Collared Dove



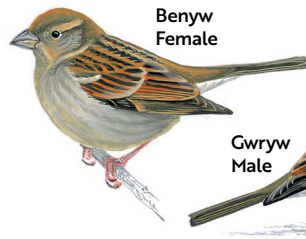
Drudwy
Starling



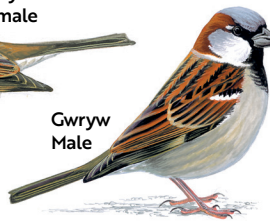
Titw Cynffon Hir
Long-tailed Tit



Benyw
Female



Gwryw
Male



Aderyn y To
House Sparrow



Robin Goch
Robin



Gyda'n gilydd, gallwn wneud iddo gyfrif

Cysylltwch â natur. Gwnewch eich rhan.



Gwyllo Adar
yr Ardd

BWMNAM0112

24–26 Ionawr 2025

Dwí'n gêm

Beth welwch chi?

Mwynhewch awr ym myd natur a chyfrwch yr adar yn eich gardd, o'ch balconi neu yn eich parc lleol.

Sut i gofnodi eich canlyniadau

- Ewch ati i gyfrif yr adar yn eich gardd, o'ch balconi neu yn eich parc lleol am awr rhwng **24 a 26 Ionawr 2025**.
- Cofnodwch y cyfanswm ar gyfer pob aderyn yn y blychau ar y siart dros y dudalen.
- Cyfrwch y nifer fwyaf o rywogaeth benodol a welwch chi ar unrhyw un adeg. Felly, os ydych chi'n gweld gwmp o wyth drudwen, ond yn ddiweddarach yn gweld chwech gydati gilydd, ysgrifennwch wyth fel eich cyfrif terfynol.
- Os nad ydych chi'n gweld unrhyw un o'r adar ar y siart, nodwch '0' fel eich cyfrif terfynol – mae'n bwysig ein bod yn gwybod pa adar sydd heb ymweld â'ch ardal o gwbl.
- Dim ond y rheini sy'n glanio y dylech eu cynnwys, nid y rheini sy'n hedfan drosoddi.
- Hyd yn oed os na welsoch chi ddim byd, gwnewch yn siŵr eich bod yn dweud wrthynt - mae'n dal i gyfrif!

Os byddai'n well gennych anfon eich canlyniadau atom **drwy'r post**, anfonwch y ffurflen hon wedi'i chwblhau atom mewn amlen wedi'i chyfeirio **FREEPOST RSPB BIG GARDEN BIRDWATCH** erbyn **13 Chwefror 2024**. Cyfeiriad byr yw hwn, ond bydd yn sicr yn ein cyrraedd.

Enw'r aderyn

Nifer mwyaf a welais ar un adeg

Aderyn Du		
Titw Tomos Las		
Ji-binc		
Titw Penddu		
Turtur Dorchog		
Llwyd y Berth		
Nico		
Titw Mawr		
Llinos Werdd		
Aderyn y To		
Titw Cynffon Hir		
Pioden		
Robin Coch		
Drudwy		
Ysguthan		
Adar eraill		

Rhagor o wybodaeth am y digwyddiad Gwyllo Adar

Gallwch ddefnyddio'r siart gyferbyn i gymryd rhan, ond os hoffech wrybod mwy ewch i www.rspb.org.uk/gwylloadar
Cewch gyngor gan arbenigwyr, awgrymiadau ac erthyglau am sut i ddenu adar i'ch ardal er mwyn cael cyfnod prysur o Wyllo Adar. A gallwch chi rannu eich lluniau â'ch straeon ar y cyfryngau cymdeithasol gan ddefnyddio **#GwylloAdarYrArdd**

Gadewch i ni gadw mewn cysylltiad ar eich telerau chi

Diolch am weithredu dros natur.

Rydym ni'n gweithio'n galed i wneud popeth o fewn ein gallu i'w achub. Gallwch chi chwarae rhan, bwysig iawn, eich hun, a dyna pam rydym ni am i chi gael gwyllo am y gwaith cadwraeth, ymglyrchu, ymchwil a chodi arian a wnawn.

Os ydych chi'n hapus i'r RSPB a Siop RSPB gadw mewn cysylltiad â chi, gadewch i ni wybod ym mha ffordd yr hoffech chi glywed gennym ni:

Post	<input type="checkbox"/>	le plisi	<input type="checkbox"/>	Na, dim diolch
Ffôn	<input type="checkbox"/>	le plisi	<input type="checkbox"/>	Na, dim diolch
E-bost	<input type="checkbox"/>	le plisi	<input type="checkbox"/>	Na, dim diolch
Neges destun	<input type="checkbox"/>	le plisi	<input type="checkbox"/>	Na, dim diolch

Chi sy'n rheoli pethau. Os ydych chi am newid eich dewisiadau wedyn, yr oll sydd angen i chi ei wneud yw ein ffonio ni ar **01767 693680** neu fynd i www.rspb.org.uk/preferences. Os byddwch chi'n dewis cadw mewn cysylltiad, byddwn ni'n rhoi wybodaeth ddiweddaraf i chi hefyd am aelodaeth, cynnyrch, cynigion a chystadlaethau. Caiff eich manylion eu cadw'n safon diogel. Dim ond ni, neu'r rheini sy'n gweithio i ni, fydd yn eu defnyddio ac ni fyddant yn cael eu rhannu â neb arall. Byddwn ni'n dadansoddi gwylloadaeth rydych chi'n rhoi ac am sut rydych chi wedi ein helpu ni, er mwyn penderfynu pa negesuoedd fyddai o ddiddordeb i chi i'w rhoi ar rannu i ni allu cadw ein hadnoddau ar gyfer gwaith cadwraeth) ac i'n helpu ni i ddeall ein cefnogwyr. Byddwn ni hefyd yn defnyddio'r wybodaeth hon i gyflawni gwaith yr elusen, e.e. os byddwch chi'n archebu rhywbeth neu'n gwneud cyfraniad, bydd angen eich manylion arnom i brosesu'r rhain. Os ydych chi am ddeall neu wybod mwy am eich hawliau o ran diogelu data, cymerwch gip ar www.rspb.org.uk/privacypolicy

Defnyddiwch LYTHRENNAU BRAS.

Teitl (Mr, Mrs, Miss, Ms, Mx ac ati)															
Enw cyntaf															
Cyfenw															
Eich cyfeiriad															
Tref															
Sir/Ardal cyngor															
Cod post										Rhif Ffôn					
Ffôn															
Ffôn symudol															
E-bost (enw@i8.org.uk)															
Dyddiad geni (os ydych dan 18 oed)			/			/									
Faint o bobl wnaeth gymryd rhan?										Oedolion					
Os na wnaethoch chi gymnal eich sesiwn Gwyllo Adar yr Ardd gartref, ble wnaethoch chi hymny?										Plant					
Cod post (os yw'n wahanol i'r uchod)															

Sut i gyflwyno eich canlyniadau

Ar ôl i chi Wyllo'r Adar, ewch i www.rspb.org.uk/gwylloadar a chyflwyno eich ffigurau gan ddefnyddio'r ffurflen canlyniadau ar-lein. Cyflwynwch eich canlyniadau erbyn **23 Chwefror 2025**.

Os byddai'n well gennych anfon eich canlyniadau atom drwy'r post, anfonwch y ffurflen hon wedi'i chwblhau atom mewn amlen wedi'i chyfeirio **FREEPOST RSPB BIG GARDEN BIRDWATCH** erbyn **18 Chwefror 2025**. Cyfeiriad byr yw hwn, ond bydd yn sicr yn ein cyrraedd.

